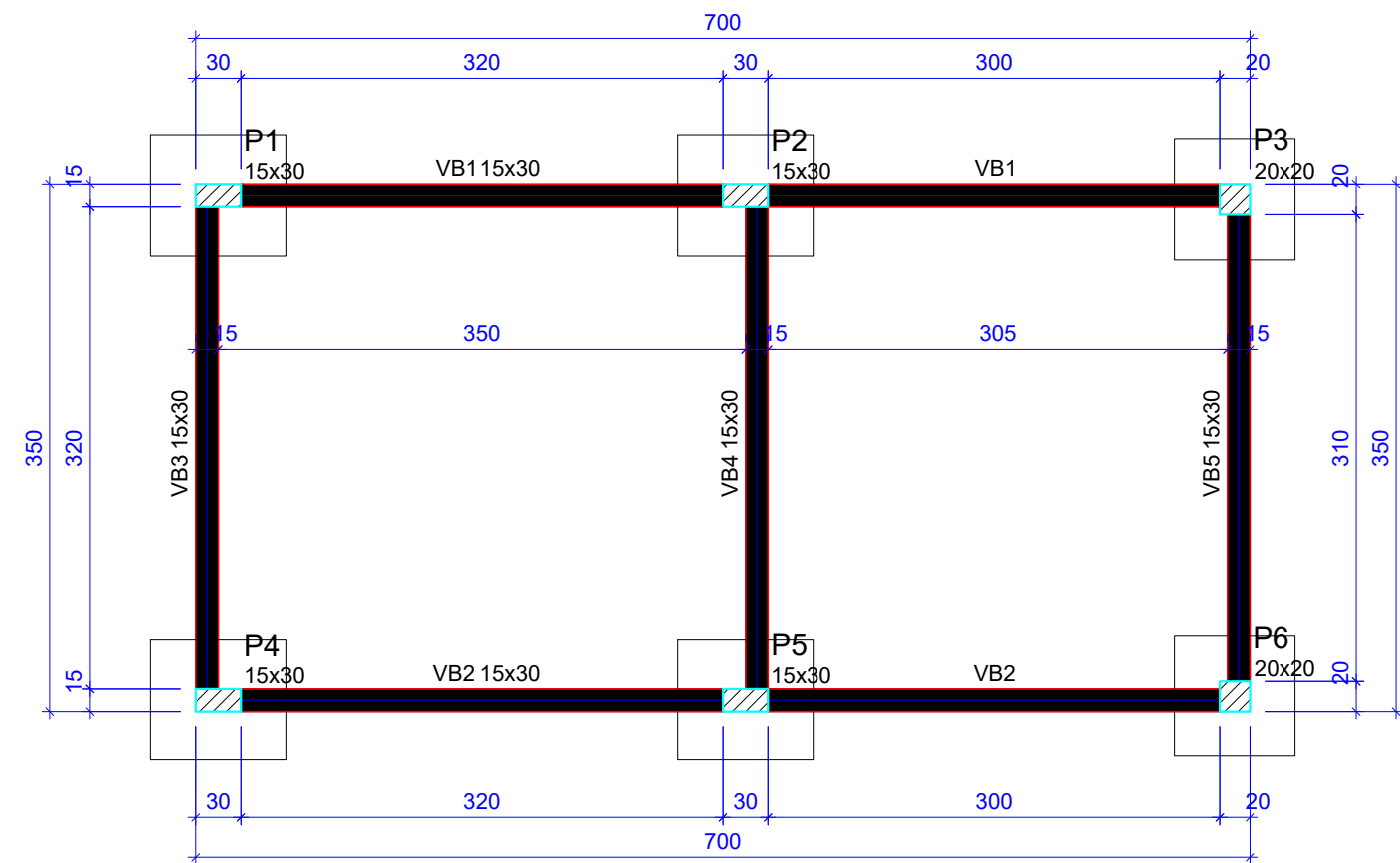
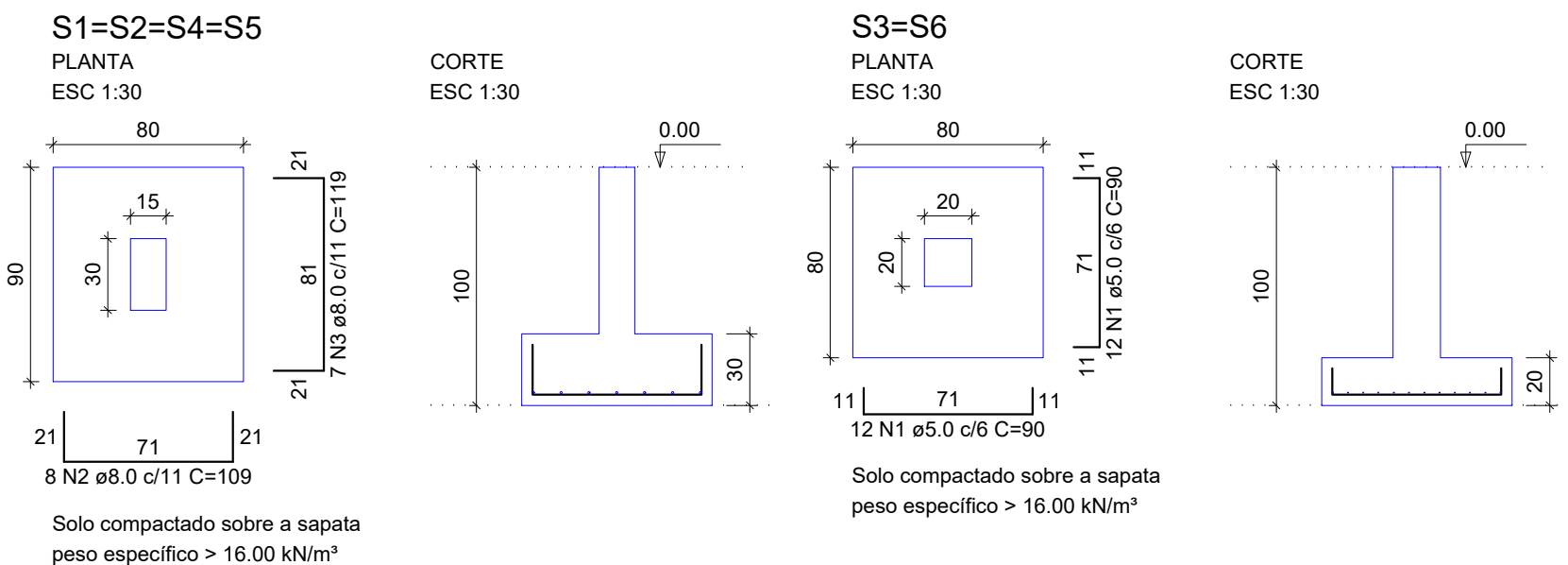
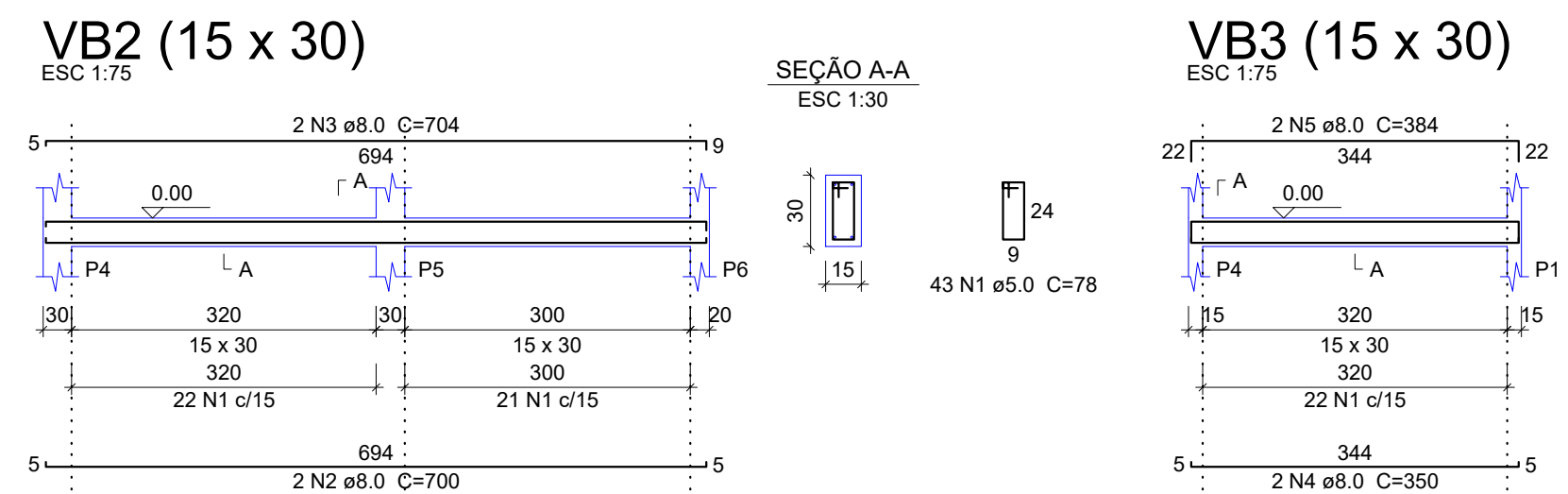


Planta de localização  
escala 1:75

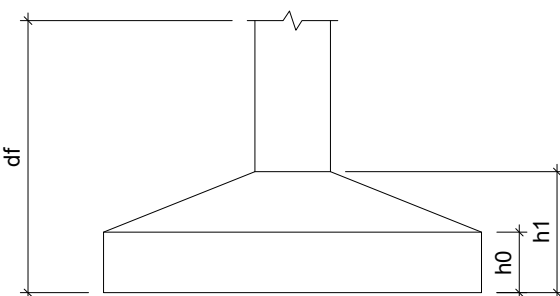


Forma do pavimento BALDRAME  
escala 1:50



Nome	Seção (cm)	X (cm)	Y (cm)	Carga Máx. (kN)	Carga Min. (kN)	Pilar						Fundação						
						Mx Máximo (kN.m)		My Máximo (kN.m)		Fx Máximo (kN)		Fy Máximo (kN)		Lado B (cm)	Lado H (cm)	h0 / ha (m)	h1 / hb (m)	df (m)
						Positivo	Negativo	Positivo	Negativo	Positivo	Negativo	Positivo	Negativo					
P1	15x30	15.00	-7.50	30	25	0	-4	0	-3	0	-5	6	0	80	90	0.30	0.30	1.00
P2	15x30	365.00	-7.50	35	30	0	-4	3	0	6	0	0	80	90	0.30	0.30	1.00	
P3	20x20	690.00	-10.00	14	9	2	-3	1	0	1	0	3	-2	80	80	0.20	0.20	1.00
P4	15x30	15.00	-342.50	30	25	3	0	0	-3	0	-5	0	-7	80	90	0.30	0.30	1.00
P5	15x30	365.00	-342.50	35	30	3	0	3	0	6	0	0	-7	80	90	0.30	0.30	1.00
P6	20x20	690.00	-340.00	14	9	2	-1	1	0	1	-2	80	80	0.20	0.20	1.00		

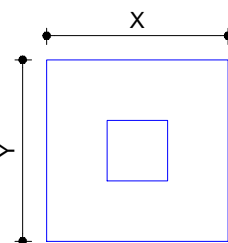
Os esforços indicados nesta tabela são os valores máximos obtidos pela envoltória de todas as combinações definidas para as fundações. Para análises complementares, deve-se consultar o relatório de esforços na fundação, que apresenta os valores calculados para cada combinação.



Localização no eixo X		Localização no eixo Y	
Coordenadas (cm)	Nome	Coordenadas (cm)	Nome
15.00	P1, P4	-7.50	P1, P2
365.00	P2, P5	-10.00	P3
690.00	P3, P6	-340.00	P6
		-342.50	P4, P5

#### Detalhe de Escavação

PLANTA  
ESC 1:25



CORTE  
ESC 1:25

Cotas em centímetro

